

Massimo Nardi
Invito a leggere
Il senso religioso
di Luigi Giussani

Capitolo IV



Fondazione
Enrico
Zanotti



ACCADEMIA LUCE
CON IL CUORE DIVISO

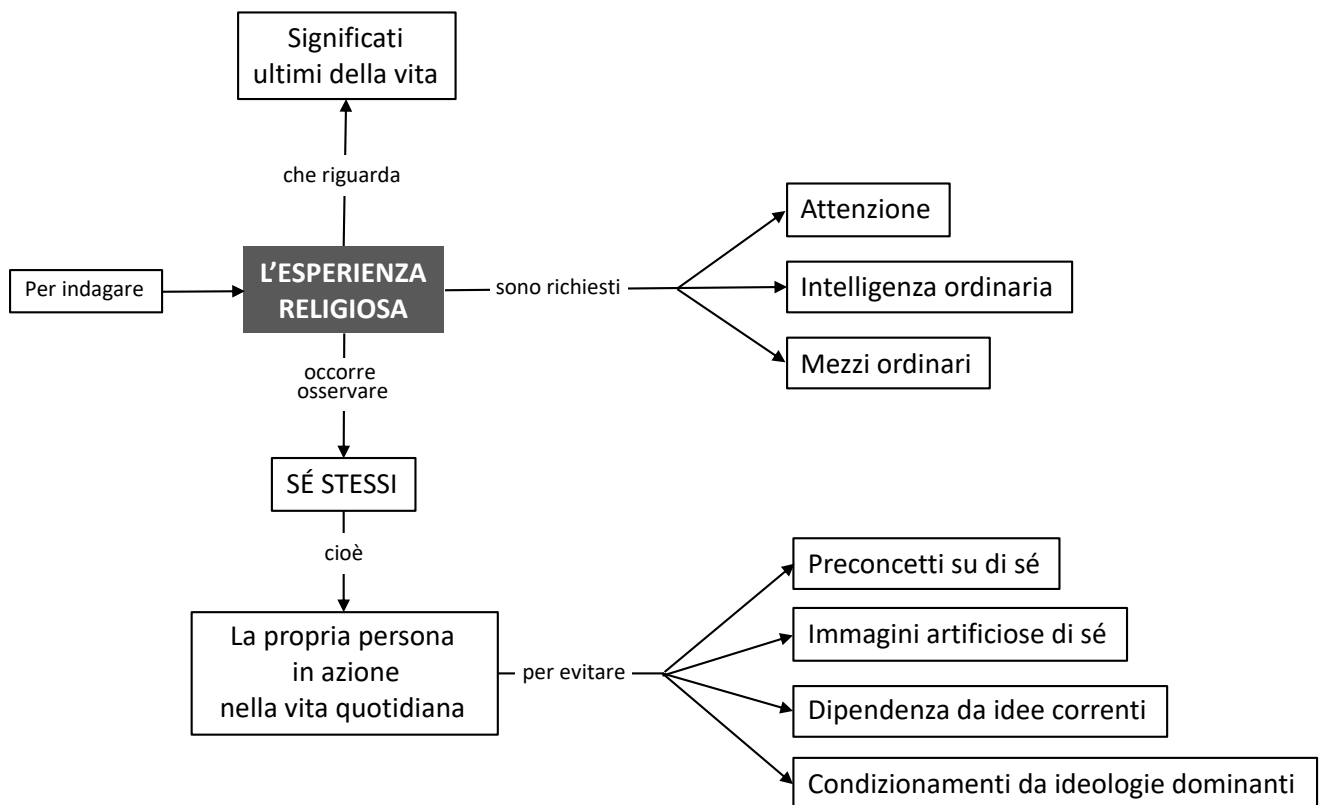
Capitolo 4. IL SENSO RELIGIOSO: IL PUNTO DI PARTENZA

1. PREMESSA. COME PROCEDERE

DOMANDE-GUIDA

1. Qual è l'atteggiamento migliore per affrontare la questione del senso religioso?
2. L'esercizio della ragione ha un fine? Quale?
3. Quale disposizione personale è decisiva per scoprire i significati ultimi della vita?
4. Qual è il punto di partenza per indagare l'esperienza religiosa?
5. Cosa significa indagare su sé stessi?
6. L'indagine su me stesso può essere vittima di distorsioni? Quali?

MAPPE DI SINTESI



RIEPILOGO DEGLI APPRENDIMENTI

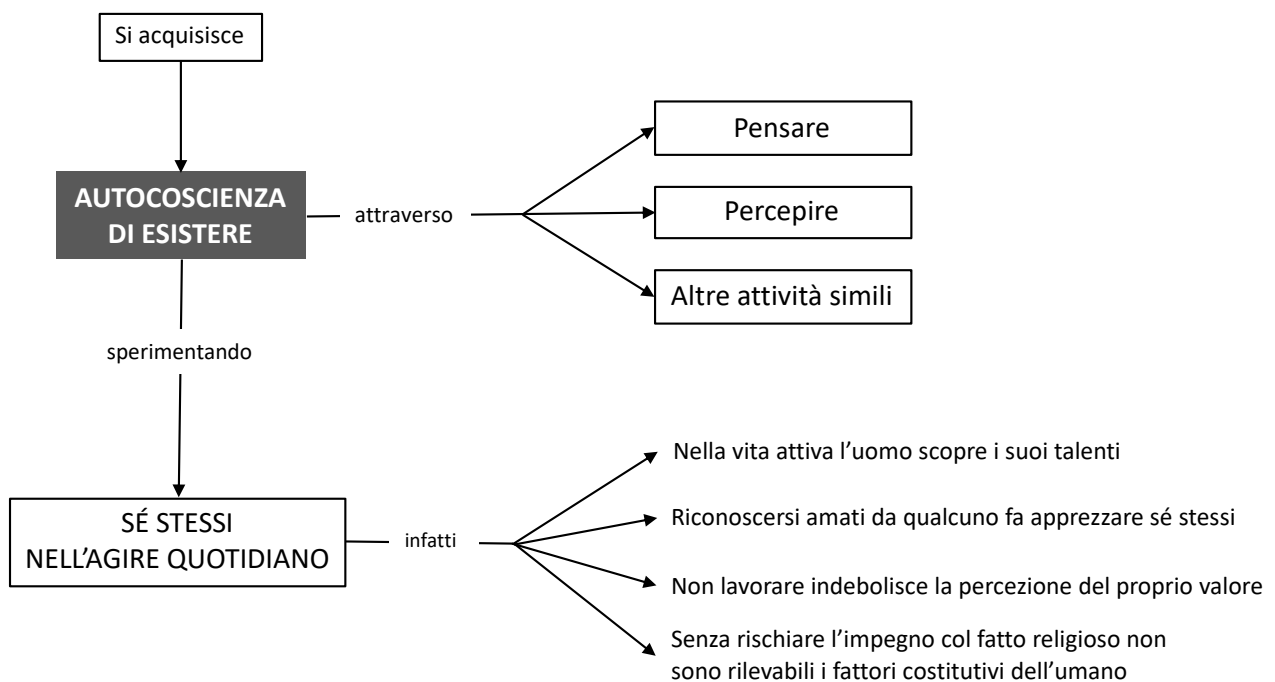
1. Annotare le risposte individuate per le domande-guida con i riferimenti testuali corretti.
2. Elencare esempi, situazioni, concetti, collegamenti meritevoli di approfondimento.
3. Annotare nuove domande emerse.
4. Indicare dubbi e/o modifiche riguardo le mappe di sintesi analizzate.

2. L'IO IN AZIONE

DOMANDE-GUIDA

1. Quali processi aiutano la scoperta dell'autocoscienza?
2. Cosa rivela l'esistenza di talenti in un uomo?
3. Non avere un lavoro aiuta la coscienza di sé?
4. Essere amati aiuta l'io a scoprire il proprio valore?
5. Cosa impedisce alla ragione la conoscenza della dimensione religiosa?
6. La scarsa attenzione alla religiosità nella vita personale dipende dalla natura dell'io o da condizionamenti educativi e culturali?

MAPPE DI SINTESI



RIEPILOGO DEGLI APPRENDIMENTI

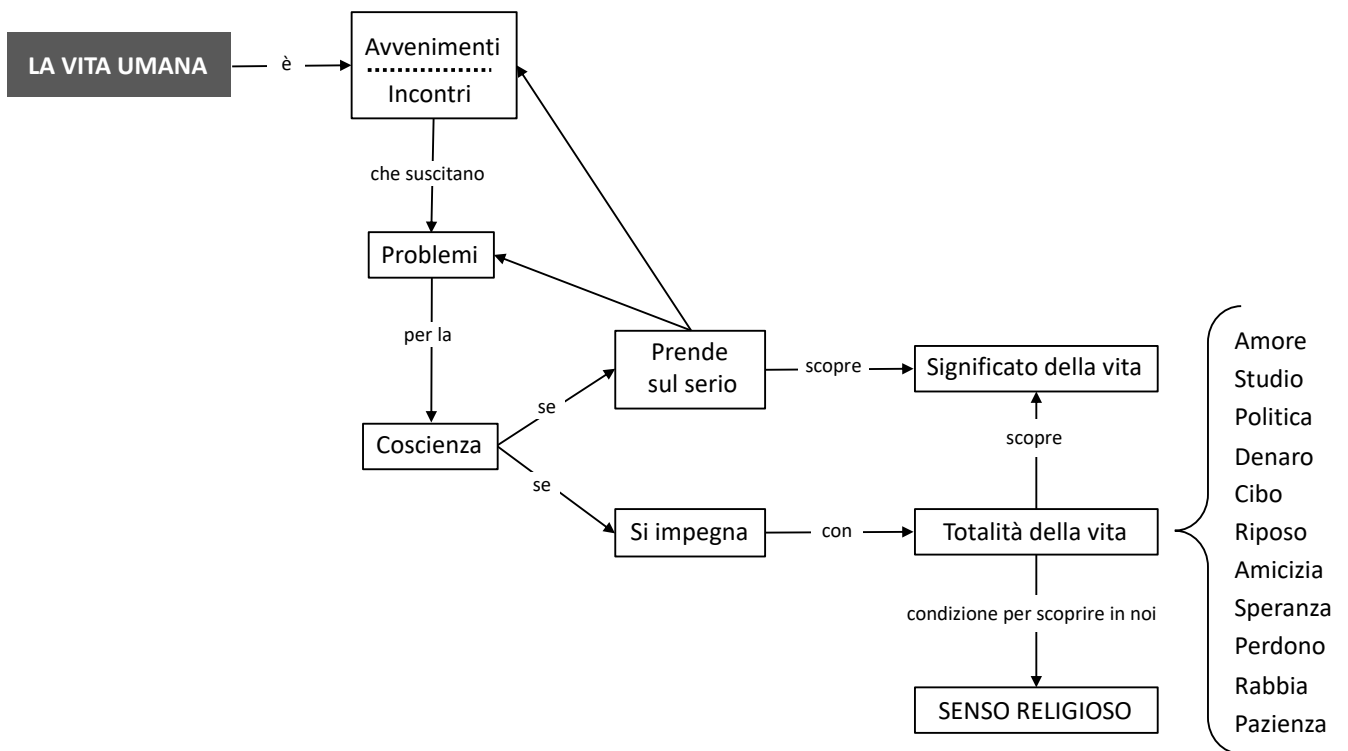
1. Annotare le risposte individuate per le domande-guida con i riferimenti testuali corretti.
2. Elencare esempi, situazioni, concetti, collegamenti meritevoli di approfondimento.
3. Annotare nuove domande emerse.
4. Indicare dubbi e/o modifiche riguardo le mappe di sintesi analizzate.

3. L'IMPEGNO CON LA VITA

DOMANDE-GUIDA

1. Che cos'è la vita?
2. Che cos'è un problema?
3. Qual è il cammino per scoprire il significato della vita?
4. L'impegno con la vita coinvolge un orizzonte di totalità?
5. Quali ambiti compongono la vita?
6. C'è un ambito specifico della vita che riguarda la religiosità?

MAPPE DI SINTESI



RIEPILOGO DEGLI APPRENDIMENTI

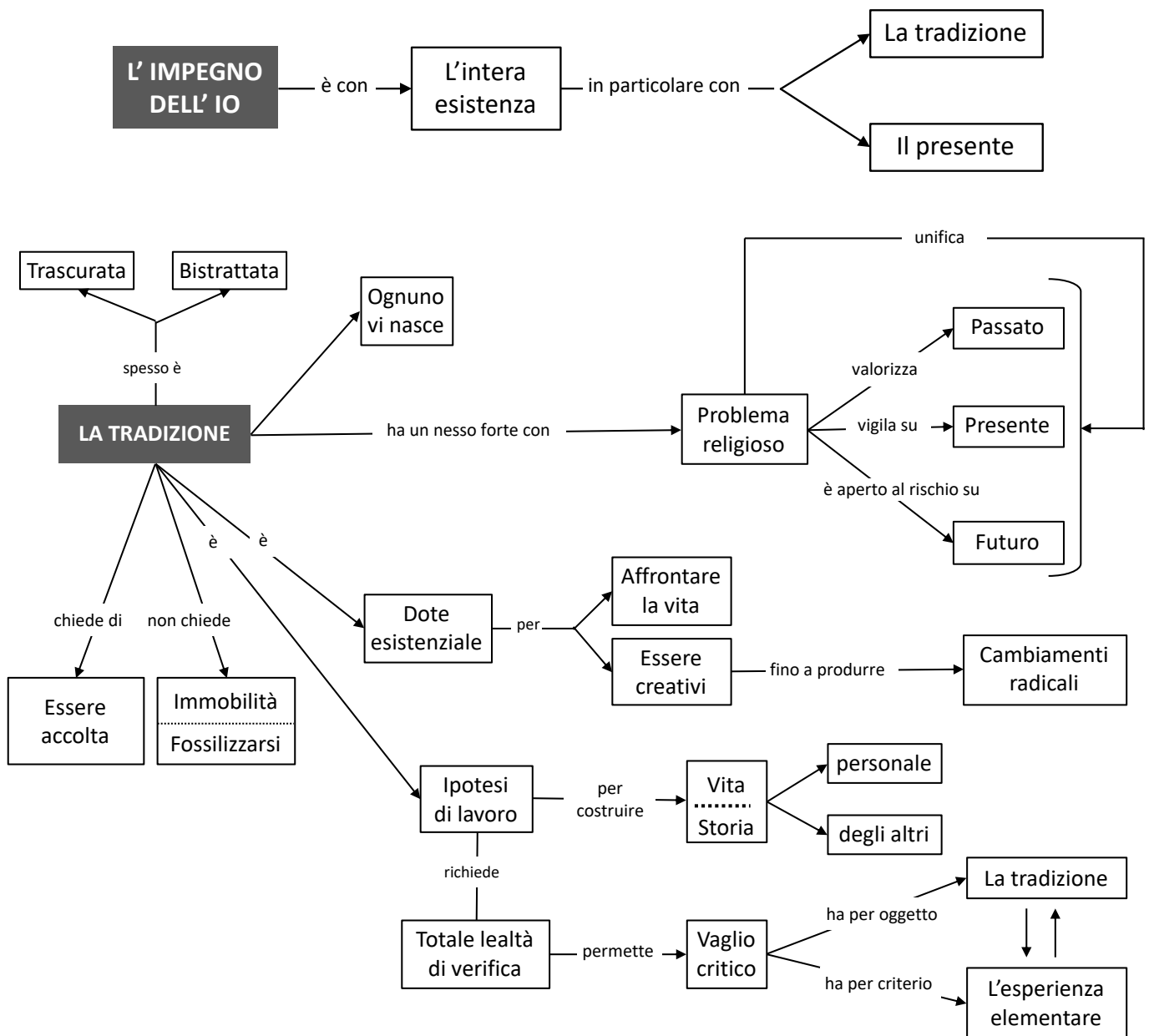
1. Annotare le risposte individuate per le domande-guida con i riferimenti testuali corretti.
2. Elencare esempi, situazioni, concetti, collegamenti meritevoli di approfondimento.
3. Annotare nuove domande emerse.
4. Indicare dubbi e/o modifiche riguardo le mappe di sintesi analizzate.

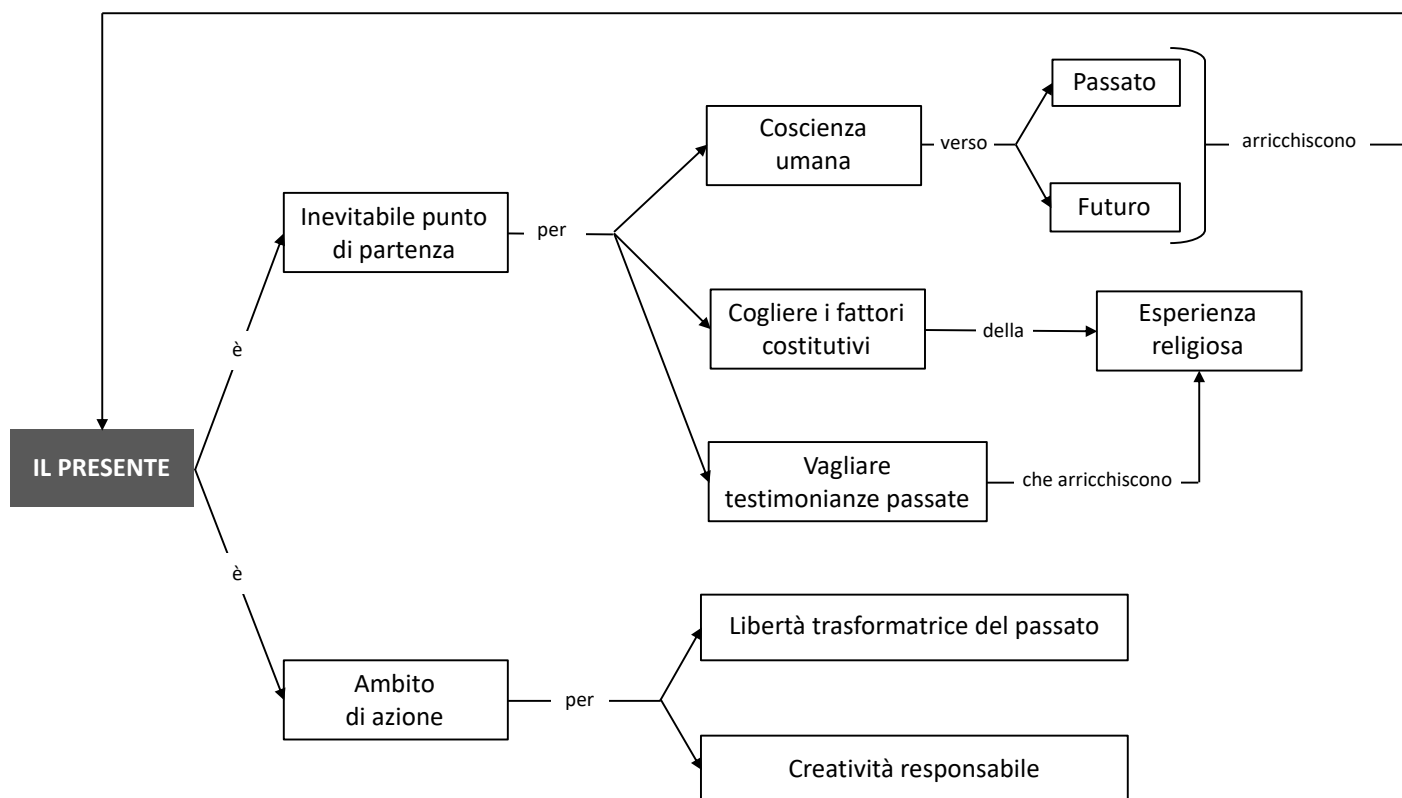
4. ASPETTI DELL'IMPEGNO

DOMANDE-GUIDA

1. C'è nesso tra senso religioso e tradizione?
2. La tradizione è un patrimonio statico?
3. Quale atteggiamento è più consono all'io nei confronti della tradizione?
4. Esiste nella singola persona un principio critico con cui valutare la tradizione?
5. Nell'indagine esistenziale sulla religiosità il presente ha un ruolo?
6. Nell'indagine esistenziale sulla religiosità è utile stabilire un nesso tra presente e passato?

MAPPE DI SINTESI





RIEPILOGO DEGLI APPRENDIMENTI

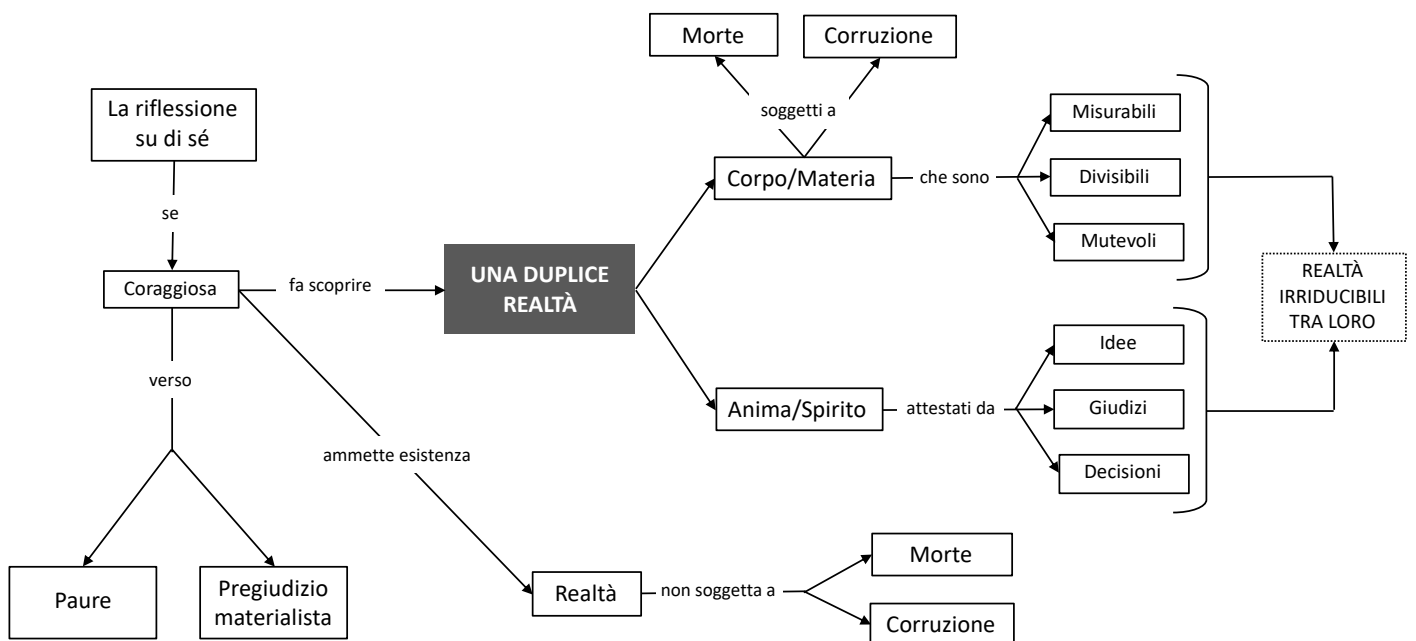
1. Annotare le risposte individuate per le domande-guida con i riferimenti testuali corretti.
2. Elencare esempi, situazioni, concetti, collegamenti meritevoli di approfondimento.
3. Annotare nuove domande emerse.
4. Indicare dubbi e/o modifiche riguardo le mappe di sintesi analizzate.

5. DUPLICE REALTÀ

DOMANDE-GUIDA

1. L'esperienza attesta che l'uomo è una realtà unica o duplice?
2. Quale realtà è definita dagli aggettivi misurabile, divisibile, mutevole?
3. Riflettendo sull'esperienza l'io rileva realtà non materiali?
4. Ci sono fenomeni umani che evidenziano caratteri immateriali? Quali sono?
5. Realtà materiali e immateriali possono essere conosciute con lo stesso metodo?
6. È la materia a essere causata dalla non-materia, o viceversa?
7. Come spiegare il nesso morte-corruzione?
8. La morte-corruzione è fenomeno proprio di tutto l'essere umano?
9. È spontaneo per l'uomo riconoscere l'incorruttibilità di una parte di sé?

MAPPE DI SINTESI



RIEPILOGO DEGLI APPRENDIMENTI

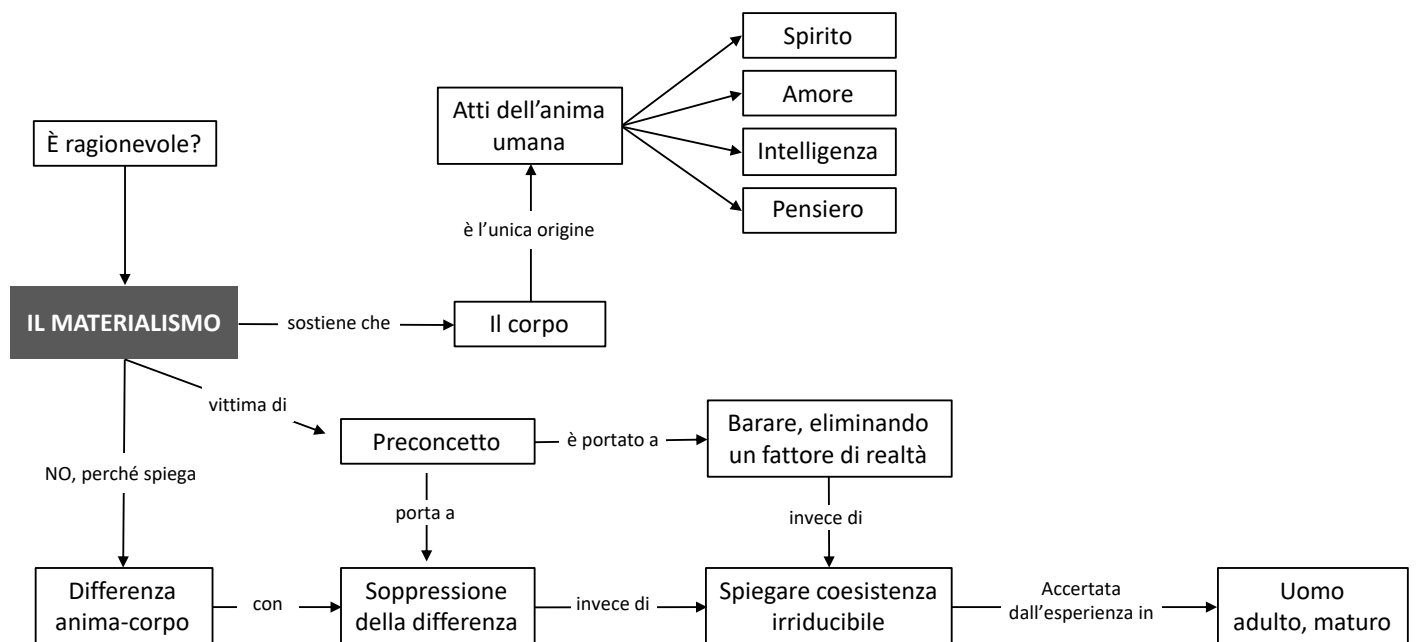
1. Annotare le risposte individuate per le domande-guida con i riferimenti testuali corretti.
2. Elencare esempi, situazioni, concetti, collegamenti meritevoli di approfondimento.
3. Annotare nuove domande emerse.
4. Indicare dubbi e/o modifiche riguardo le mappe di sintesi analizzate.

6. LA RIDUZIONE MATERIALISTICA

DOMANDE-GUIDA

1. Il materialismo è una posizione culturale di alcuni filosofi soltanto?
2. Perché la coscienza umana è portata ad aderire al materialismo?
3. La visione materialistica dell'uomo è ragionevole?
4. Quali ragioni giustificano la risposta alla domanda precedente?
5. In quale modo il materialismo spiega fenomeni come l'amore, l'intelligenza, gli atti spirituali?
6. Comprendere un fenomeno soggetto a divenire: è più corretto osservare i suoi fattori costitutivi all'inizio o al termine del suo sviluppo?

MAPPE DI SINTESI



RIEPILOGO DEGLI APPRENDIMENTI

1. Annotare le risposte individuate per le domande-guida con i riferimenti testuali corretti.
2. Elencare esempi, situazioni, concetti, collegamenti meritevoli di approfondimento.
3. Annotare nuove domande emerse.
4. Indicare dubbi e/o modifiche riguardo le mappe di sintesi analizzate.